



Список тональных средств

Для стойкого макияжа



ТОП! ХОЧУ!

1. Shiseido Synchro skin lasting

Тонкое покрытие, отличная устойчивость, высоко пигментированный. Идеален как для клиентского макияжа, так и для повседневного.



ТОП! ХОЧУ!

2. Estée Lauder double wear stay in place

Максимально устойчивый, плотное покрытие, высоко пигментированный. Не подходит для ежедневного макияжа (сушит кожу).



ТОП! ХОЧУ!

3. Estée Lauder double wear light

Устойчивый, пигментированный, ложится мягче, нежели тональный крем в стеклянной банке. Можно использовать в повседневном макияже.



ТОП! ХОЧУ!

4. Lancôme teint idol ultra wear

Максимально устойчивый, высоко пигментированный, не сухо лежит на лице. Нежелательно использовать в повседневном макияже, но сушит кожу не так сильно, как Estée Lauder double wear.



ТОП! ХОЧУ!

5. Yves saint laurent le teint encre de peau

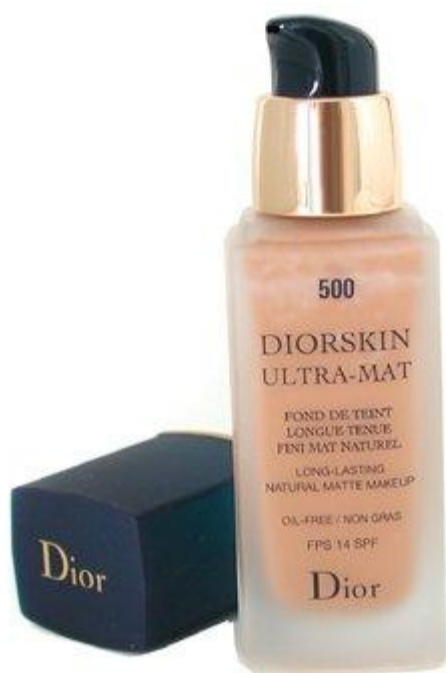
Не наносить пальцами, лучше кистью. Маскирует поры.
Для жирной кожи нуждается в пудре.



ТОП! ХОЧУ!

6. Dior diorskin ultra-mat

Устойчивый, несмотря на матовый эффект - не делает эффект маски. Средняя плотность, средняя пигментированность.



ТОП! ХОЧУ!

7. Mac prolongear

Максимально устойчивый, плотный, пигментированный. Для ежедневной носки не рекомендую.



ТОП! ХОЧУ!

8. Guerlen tenue de perfection

Устойчивый, не забивает поры, не подчеркивает шелушения.



ТОП! ХОЧУ!

9. Nouba More second skin foundation

Средняя устойчивость, максимально пигментированный, крайне экономичный в расходе, специфическая текстура (не всем понравится), наносится как масло, быстро распределяется по всему лицу и становится матовым.



МОГУ!

1. Revlon colorstay combination/oily skin Бюджетный, крайне устойчивый.



МОГУ!

2. L'Oréal infallible (нет spf)

Выравнивает цвет кожи, ультра матовый эффект.
Может пересушить кожу. Бюджетный аналог Estée
Lauder double wear.



МОГУ!

3. Maybelline NY superstay 24 cream

Устойчивый, кроющий, матовый, бюджетный. Может окисляться.



МОГУ!

4. Catrice HD liquid coverage foundation

Бюджетный, устойчивый, ровно ложится на кожу. Сушит кожу, для ежедневного использования не подходит.



Внимание:

Наносить матирующие тона нужно влажным спонжем: beauty blender, h&m, manly pro, real techniques

